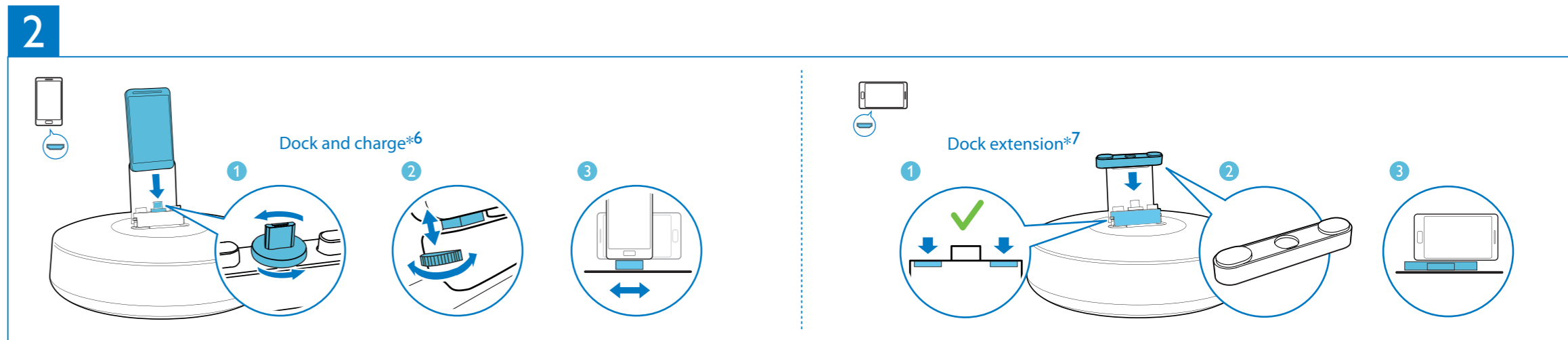
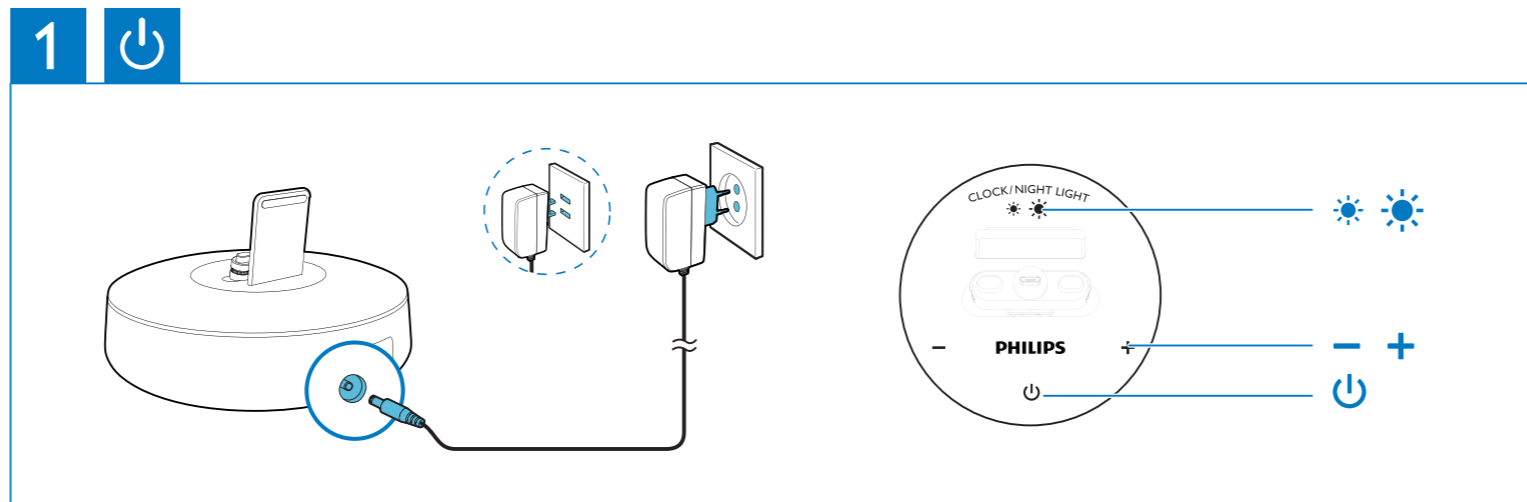
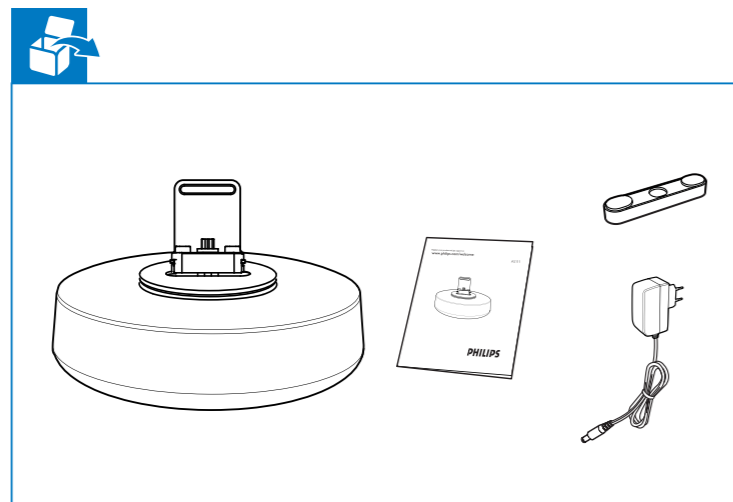


AS111



## Quick start guide

**PHILIPS**



- Before using your product, read all accompanying safety information\*1
- System requirements:** For Android system (version 2.1 or above); Bluetooth 2.1 or above; Micro USB connector.\*2
- Note:** If the micro USB connector is located at the top, screen auto-rotation is available for Android 2.3 or above. Visit [www.philips.com/FlexiDock](http://www.philips.com/FlexiDock) for more details.\*3
- To download and install Songbird on your PC, visit [www.philips.com/songbird](http://www.philips.com/songbird)\*4
- To get the detailed instructions for use, visit [www.philips.com/support](http://www.philips.com/support)\*5

### 3 Play music\*8

**Via Bluetooth\*9**

**Via free DockStudio app\*10**

### Option Install Songbird\*12

<http://www.philips.com/songbird>

Install Songbird on computer\*13

Install Songbird on your phone\*14

### Set time\*15

**Auto time synchronization\*16**

**Hold to set time\*17**

### Adjust brightness\*18

**For display panel\*20**

**For night light\*21**

© 2012 Koninklijke Philips Electronics N.V. All rights reserved.  
AS111\_05\_12\_37\_QSG\_V6.1

## English Specifications

<b>Amplifier</b>	
Rated Output Power	2X2 w
Signal to Noise Ratio	75 dBa
<b>General information</b>	
AC power (power adaptor)	AS150-059-AA240(Philips); AS150-059-AI240(Philips); AS150-059-AE240(Philips) Input: 100-240V ~ 50/60Hz 0.7A Output: 5.9V=2400 mA S018KU0590240 (Philips); S018KV0590240 (Philips); S018KS0590240 (Philips) Input: 100-240V ~ 50/60Hz 500mA Output: 5.9V=2400 mA
Operation Power Consumption	8W
Eco Standby Power Consumption	<1W
Charging	maximum 1A for micro USB
Dimensions - Main Unit (W x H x D)	171 x 102.6 x 171 mm
Weight - Main Unit	0.605 kg

## Čeština

- Před použitím výrobku si pozorně přečtěte příložené bezpečnostní informace.
- Požadavky na systém**  
Pro systém Android (verze 2.1 nebo novější)  
Připojení Bluetooth 2.1 nebo novější  
Konektor Micro USB
- Poznámka:** Je-li konektor rozhraní micro USB umístěn na horní části, automatické otáčení obrazovky pro systém Android 2.3 nebo novější. Více podrobností naleznete na stránkách [www.philips.com/FlexiDock](http://www.philips.com/FlexiDock).
- \*1 Chcete-li si do počítače stáhnout a nainstalovat do počítače aplikaci Songbird, navštivte stránky [www.philips.com/songbird](http://www.philips.com/songbird)
- \*5 Čtejte uživatelský manuál naleznete na stránkách [www.philips.com/support](http://www.philips.com/support)
- \*6 Dokujte a nabíjete
- \*7 Rozložení doku
- \*8 Přehrávání hudby
- \*9 Prostřednictvím rozhraní Bluetooth
- \*10 Prostřednictvím aplikace DockStudio zdarma
- \*11 Naskenujte a stáhněte
- \*12 Instalace aplikace Songbird
- \*13 Instalace aplikace Songbird do počítače
- \*14 Instalace aplikace Songbird do telefonu se systémem Android
- \*15 Nastavit čas
- \*16 Automatická synchronizace času
- \*17 Podržení nastavíte čas.
- \*18 Úprava jasu
- \*19 Klápnutím na upravíte jas světla.
- \*20 Pro panel displeje
- \*21 Pro noční světlo

<b>Zesilovač</b>	
Nominální výstupní výkon	2X2 w
Odstup signál/šum	75 dBa
<b>Obecné informace</b>	
Napájení střídavým proudem (napájecí adaptér):	AS150-059-AA240(Philips); AS150-059-AI240(Philips); AS150-059-AE240(Philips) Vstup: 100-240V ~ 50/60Hz 0.7A Výstup: 5.9V=2400 mA S018KU0590240 (Philips); S018KV0590240 (Philips); S018KS0590240 (Philips) Vstup: 100-240 V při 50/60 Hz 500 mA Výstup: 5.9 V = 2400 mA
Spotřeba elektrické energie při provozu:	8 W
Spotřeba energie v pohotovostním režimu Eco:	<1 W
Nabíjení	max. 1 A
Rozměry – hlavní jednotka (Š x V x H):	171 x 102,6 x 171 mm
Hmotnost – hlavní jednotka:	0,605 kg

## Dansk

- Før du tager produktet i brug, skal du læse de medfølgende sikkerhedsoplysninger
- Systemkrav**  
Til Android-system (version 2.1 eller nyere)  
Bluetooth 2.1 eller nyere  
Micro-USB-stik
- Bemærk:** Hvis mikro-USB-stikket er placeret øverst, er automatisk rotation af skærmen tilgængelig for Android 2.3 eller nyere. Besøg [www.philips.com/FlexiDock](http://www.philips.com/FlexiDock) for at få mere at vide.
- Du kan downloade og installere Songbird på din PC ved at besøge [www.philips.com/songbird](http://www.philips.com/songbird)
- Du kan se hele brugsvejledningen på [www.philips.com/support](http://www.philips.com/support)
- Dock og oplad
- Dockudvider
- Åspil musik
- Via Bluetooth
- Via gratis DockStudio-app
- Scan for at downloade
- Installering af Songbird
- Installer Songbird på computer
- Installer Songbird på Android-telefon
- Indtil tiden
- Automatisk synkronisering af klokkeslæt
- Hold nede for at indstille klokkeslættet.
- Juster lys
- Tryk på for at justere lysstyrken.
- Til display
- Til natlampe

## Specifications

<b>Forstærker</b>	
Vurderet effekt	2X2 w
Signal-støj-forhold	75 dBa
<b>Generelle oplysninger</b>	
Vekselstrøm (netadaptér):	AS150-059-AA240(Philips); AS150-059-AI240(Philips); AS150-059-AE240(Philips) Indgang: 100-240V ~ 50/60Hz 0.7A Udgang: 5.9V=2400 mA S018KU0590240 (Philips); S018KV0590240 (Philips); S018KS0590240 (Philips) Indgang: 100-240 V ~ 50/60 Hz 500 mA Udgang: 5.9 V = 2400 mA
Strømforsbrug ved drift:	8 W
Strømforsbrug ved Eco-standby:	<1 W
Opladning:	maks. 1 A
Mål – Hovedenhed (B x H x D):	171 X 102,6 X 171 mm
Vægt – Hovedenhed:	0,605 kg

## Deutsch

- Lesen Sie vor der ersten Verwendung Ihres Produktes alle beiliegenden Sicherheitsinformationen.
- Systemanforderungen**  
Für Android-System (Version 2.1 oder höher)  
Bluetooth 2.1 oder höher  
Micro-USB-Anschluss
- Hinweis:** Wenn sich der Micro-USB-Anschluss oben befindet, ist die automatische Displaydrehung für Android 2.3 oder höher verfügbar. Besuchen Sie [www.philips.com/FlexiDock](http://www.philips.com/FlexiDock) für weitere Einzelheiten.
- Um Songbird auf Ihrem PC herunterzuladen und zu installieren, besuchen Sie [www.philips.com/songbird](http://www.philips.com/songbird)
- Um das vollständige Benutzerhandbuch zu lesen, besuchen Sie [www.philips.com/support](http://www.philips.com/support)
- Dock und Aufladen
- Docken und Aufladen
- Über Bluetooth
- Über die kostenlose DockStudio App
- Durchsuchen zum Herunterladen
- Installieren der Songbird-Software
- Installieren Songbird auf computer
- Installieren Songbird auf Android-telefon
- Uhrzeit einstellen
- Automatische Zeitsynchronisierung
- Halten Sie zum Einstellen der Zeit gedrückt.
- Einstellen der Heiligkeit
- Registerkarte zum Einstellen der Heiligkeit.
- Für Display
- Für Nachtlicht

## Technische Daten

<b>Verstärker</b>	
Ausgangsleistung	2X2 w
Signal/Rausch-Verhältnis	75 dBa
<b>Allgemeine Informationen</b>	
Netzteil (Netzadaptér):	AS150-059-AA240(Philips); AS150-059-AI240(Philips); AS150-059-AE240(Philips) Eingang: 100-240V ~ 50/60Hz 0.7A Eisödos: 5,9V=2400 mA S018KU0590240 (Philips); S018KV0590240 (Philips); S018KS0590240 (Philips) Eingang: 100-240V ~ 50/60Hz 500mA Eisödos: 5,9V = 2400mA
Betriebs-Stromverbrauch:	8 W
Eco-Standby-Stromverbrauch:	<1 W
Laden:	maximal 1 A
Abmessungen – Hauptgerät (B x H x T):	171 x 102,6 x 171 mm
Gewicht – Hauptgerät:	0,605 kg

## Ελληνικά

- Πριν να χρησιμοποιήσετε το προϊόν σας, διαβάστε όλες τις παρεχόμενες πληροφορίες ασφαλείας.
- Απαιτήσεις συστήματος**  
Για λειτουργικό σύστημα Android (έκδοση 2.1 και νεότερη)  
Bluetooth 2.1 ή μεγαλύτερη έκδοση  
Υποδοχή micro USB
- Σημείωση:** Εάν η υποδοχή micro USB βρίσκεται στην κορυφή και χρησιμοποιείτε σύστημα Android έκδοση 2.3 ή νεότερη, θα υπάρχει η δυνατότητα αυτόματης περιστροφής της οθόνης. Για περισσότερες λεπτομέρειες, επισκεφθείτε τη διεύθυνση [www.philips.com/FlexiDock](http://www.philips.com/FlexiDock).
- Για να λάβετε και να εγκαταστήσετε το Songbird στον υπολογιστή σας, επισκεφθείτε τη διεύθυνση [www.philips.com/songbird](http://www.philips.com/songbird)
- Για να λάβετε το πλήρες εγχειρίδιο χρήσης, επισκεφθείτε τη διεύθυνση [www.philips.com/support](http://www.philips.com/support)
- Βάση και φόρτιση
- Επέκταση βάσης
- Wiedergeben von Musik
- Über Bluetooth
- Über die kostenlose DockStudio App
- Διαδρομή για λήψη
- Εγκατάσταση του Songbird
- Εγκατάσταση του Songbird σε υπολογιστή
- Εγκατάσταση του Songbird σε τηλέφωνο
- Ρύθμιση ώρας
- Αυτόματος συγχρονισμός ώρας
- Halten Sie zum Einstellen der Zeit gedrückt.
- Ρύθμιση φωτεινότητας
- Για να προσαρμόσετε τη φωτεινότητα του φωτός, πατήστε .
- Για οθόνι ενδείξεων
- Για νυχτερινό φωτισμό

## Προδιαγραφές

<b>Εισαγωγή</b>	
Όνομαστική ισχύς εξόδου	2X2 w
Λόγος σήματος προς θόρυβο	75 dBa
<b>Γενικές πληροφορίες</b>	
Ρεύμα AC (προφωτιστικό):	AS150-059-AA240(Philips); AS150-059-AI240(Philips); AS150-059-AE240(Philips) Είσοδος: 100-240V ~ 50/60Hz 0.7A Εξόδος: 5,9V=2400 mA S018KU0590240 (Philips); S018KV0590240 (Philips); S018KS0590240 (Philips) Είσοδος: 100-240V ~ 50/60Hz 500mA Εξόδος: 5,9V = 2400mA
Κατανάλωση ενέργειας σε λειτουργία:	8W
Κατανάλωση ενέργειας σε λειτουργία αναμονής Eco Power:	<1W
Φόρτιση:	μέγιστη 1A
Διαστάσεις – Κύρια μονάδα (Π x Υ x Β):	171 X 102,6 X 171 χιλ.
Βάρος – Κύρια μονάδα:	0,605 κιλά

## Español

- Antes de usar el producto, lee toda la información adjunta a la de seguridad
- Requisitos del sistema**  
Sistema operativo Android (versión 2.1 o superior)  
Bluetooth 2.1 o superior  
Conector micro USB
- Nota:** Si el conector micro USB está situado en la parte superior, la rotación automática de la pantalla está disponible para Android 2.3 o superior. Visite [www.philips.com/FlexiDock](http://www.philips.com/FlexiDock) para obtener más información.
- Para descargar e instalar Songbird en su PC, visite [www.philips.com/songbird](http://www.philips.com/songbird)
- Para conseguir el manual de usuario completo, visite [www.philips.com/support](http://www.philips.com/support)
- Conectar y cargar
- Extensión de base
- Reproducción de música
- A través de Bluetooth
- A través de la aplicación gratuita DockStudio
- Escanear para descargar
- Instalación de Songbird
- Instalación de Songbird en el ordenador
- Instalación de Songbird en un teléfono Android
- Ajuste de la hora
- Sincronización automática de la hora
- Toque para ajustar la hora.
- Ajuste de brillo
- Toque para ajustar el brillo de la luz.
- Para panel de visualización
- Para luz nocturna

## Accesorios

<b>Amplificador</b>	
Potencia de salida nominal	2X2 w
Relación señal/ruido	75 dBa
<b>Información general</b>	
Alimentación de CA (adaptador de corriente):	AS150-059-AA240(Philips); AS150-059-AI240(Philips); AS150-059-AE240(Philips) Entrada: 100-240V ~ 50/60Hz 0.7A Salida: 5.9V=2400 mA S018KU0590240 (Philips); S018KV0590240 (Philips); S018KS0590240 (Philips) Entrada: 100-240 V ~ 50/60 Hz 500 mA Salida: 5.9 V = 2400 mA
Consumo de energía en funcionamiento:	8 W
Consumo de energía en modo de espera de bajo consumo:	<1 W
Carga:	máximo 1 A
Dimensiones- Unidad principal (ancho x alto x profundo):	171 x 102,6 x 171 mm
Peso - Unidad principal:	0,605 kg

## Français

- Veillez lire toutes les consignes de sécurité fournies avec votre produit avant de l'utiliser.
- Configuration requise**  
Pour le système Android (version 2.1 ou ultérieure)  
Bluetooth 2.1 ou ultérieur  
Connecteur micro USB
- Remarque :** si le connecteur micro USB est situé en haut de l'appareil, la rotation automatique de l'écran est disponible avec le système Android 2.3 ou supérieur. Visitez [www.philips.com/FlexiDock](http://www.philips.com/FlexiDock) pour plus de détails.
- Pour télécharger et installer Songbird sur votre PC, rendez-vous sur [www.philips.com/songbird](http://www.philips.com/songbird)
- Pour obtenir le manuel d'utilisation complet, rendez-vous sur [www.philips.com/support](http://www.philips.com/support)
- Placement sur la station d'accueil et charge
- Placement sur la station d'accueil et charge
- Lecture de musique
- Via Bluetooth
- Via l'application gratuite DockStudio
- Numériser pour télécharger
- Installation de Songbird
- Installez Songbird sur votre ordinateur
- Installez Songbird sur votre téléphone Android
- Réglage de l'horloge
- Synchronisation automatique de l'heure
- Maintenez le bouton enfoncé pour régler l'heure.
- Réglage de la lumière
- Appuyez sur le bouton pour régler la luminosité.
- Pour l'afficheur
- Pour la veilleuse

## Spécifications

<b>Amplificateur</b>	
Puissance de sortie nominale	2X2 w
Rapport signal / bruit	75 dBa
<b>Informations générales</b>	
Alimentation CA (adaptateur secteur) :	AS150-059-AA240(Philips); AS150-059-AI240(Philips); AS150-059-AE240(Philips) Entrée : 100-240V ~ 50/60Hz 0.7A Sortie : 5.9V=2400 mA S018KU0590240 (Philips); S018KV0590240 (Philips); S018KS0590240 (Philips) Entrée : 100-240 V ~ 50/60 Hz 500 mA Sortie : 5.9 V = 2400 mA
Consommation électrique en mode de fonctionnement :	8 W
Consommation électrique en mode veille d'économie d'énergie :	<1 W
Charge :	1 A maximum
Dimensions - Unité principale (L x H x P) :	171 x 102,6 x 171 mm
Poids - Unité principale :	0,605 kg

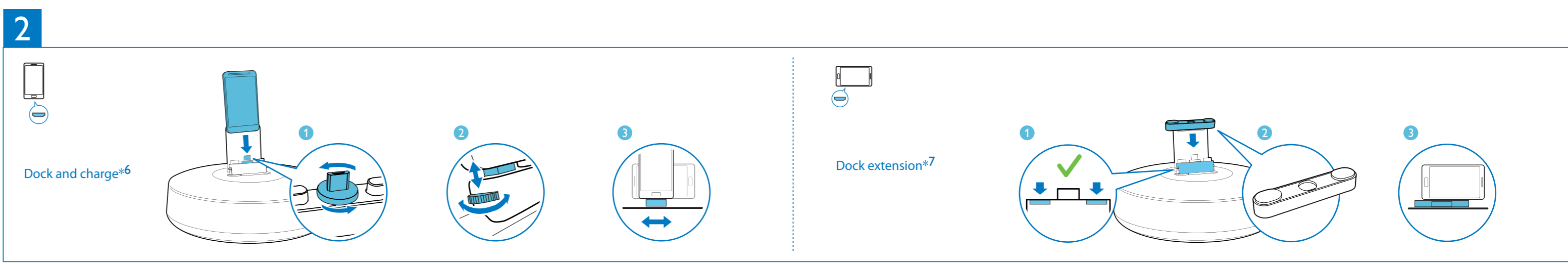
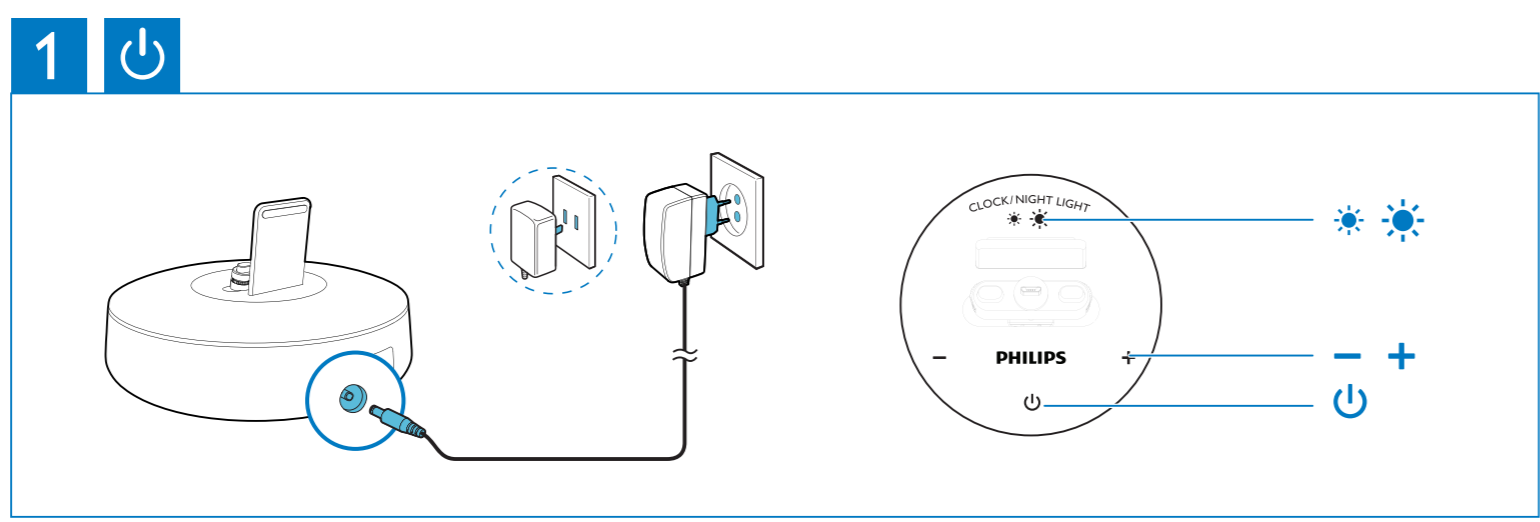
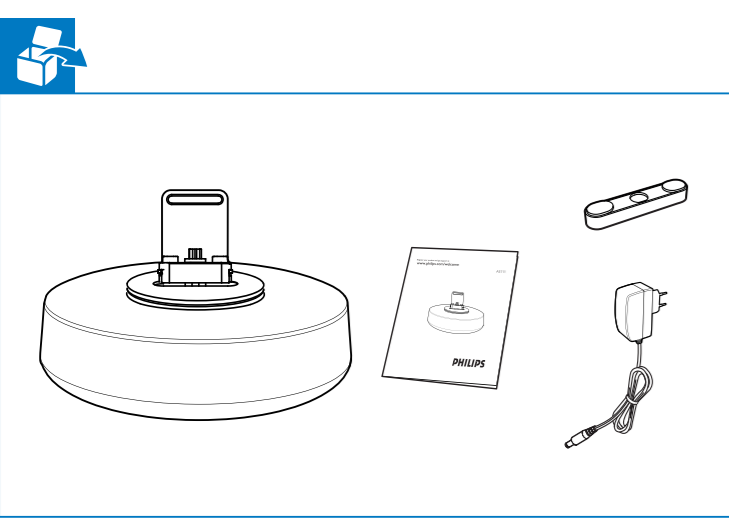
## Italiano

- Prima di utilizzare il prodotto, leggere tutte le informazioni di sicurezza allegate.
- Requisiti di sistema**  
Per sistema operativo Android (versione 2.1 o superiore);  
Bluetooth 2.1 o superiore  
Connettore micro USB
- Nota:** se il connettore micro USB si trova sulla parte superiore, è disponibile la funzione di rotazione automatica per il sistema operativo Android 2.3 o superiore.
- Visitare il sito [www.philips.com/FlexiDock](http://www.philips.com/FlexiDock) per ulteriori informazioni. Per scaricare e installare Songbird sul proprio computer, visitare il sito Internet [www.philips.com/songbird](http://www.philips.com/songbird)
- Per scaricare il manuale dell'utente completo, visitare il sito [www.philips.com/support](http://www.philips.com/support)
- Base docking con sistema di ricarica
- Estensione per base docking
- Riproduzione di musica
- Tramite Bluetooth
- Tramite l'applicazione DockStudio gratuita
- Effettuare la scansione per il download
- Installazione di Songbird
- Installazione di Songbird su un computer
- Installazione di Songbird su un telefono Android
- Imposta ora
- Sincronizzazione automatica dell'ora
- Tenere premu to per impostare l'ora.
- Regolazione della luminosità
- Toccare per regolare la luminosità.
- Per il display
- Per la luce notturna

## Specifiche

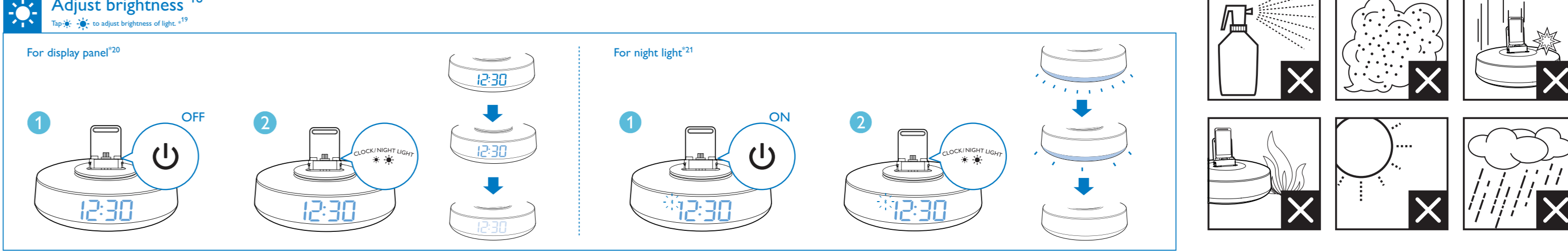
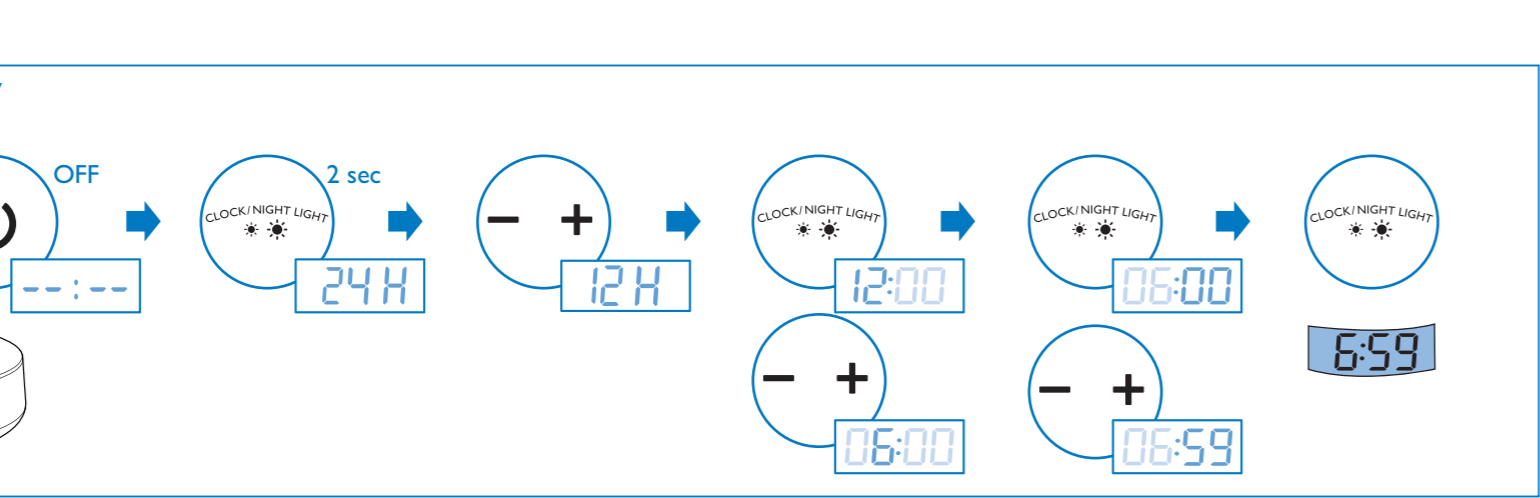
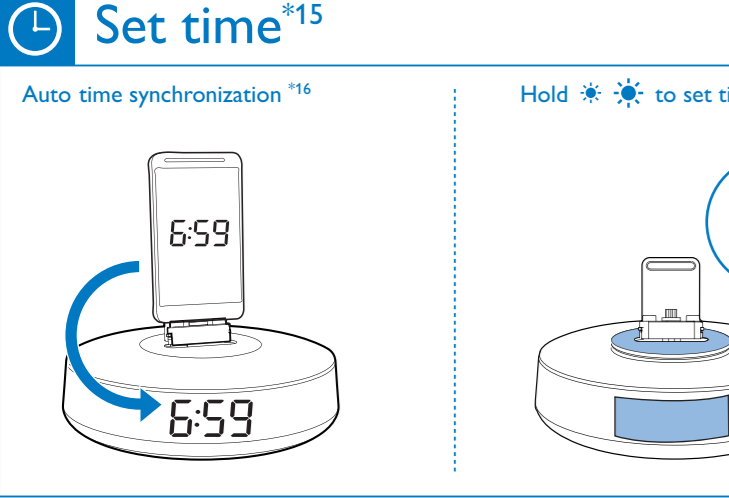
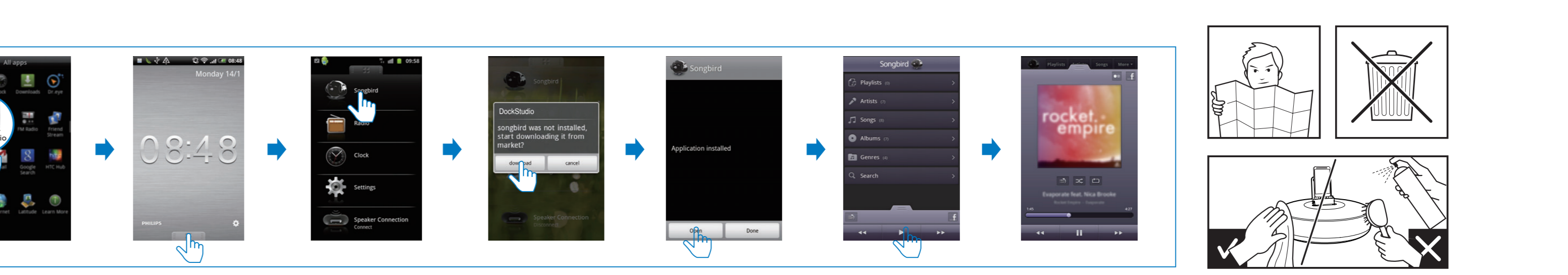
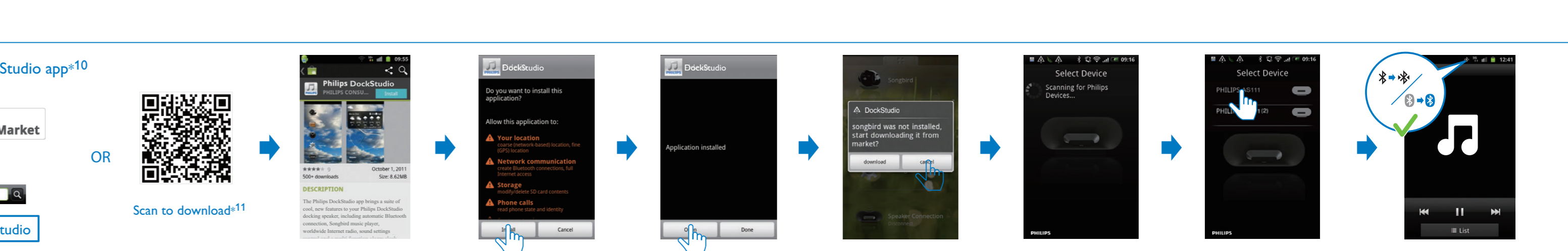
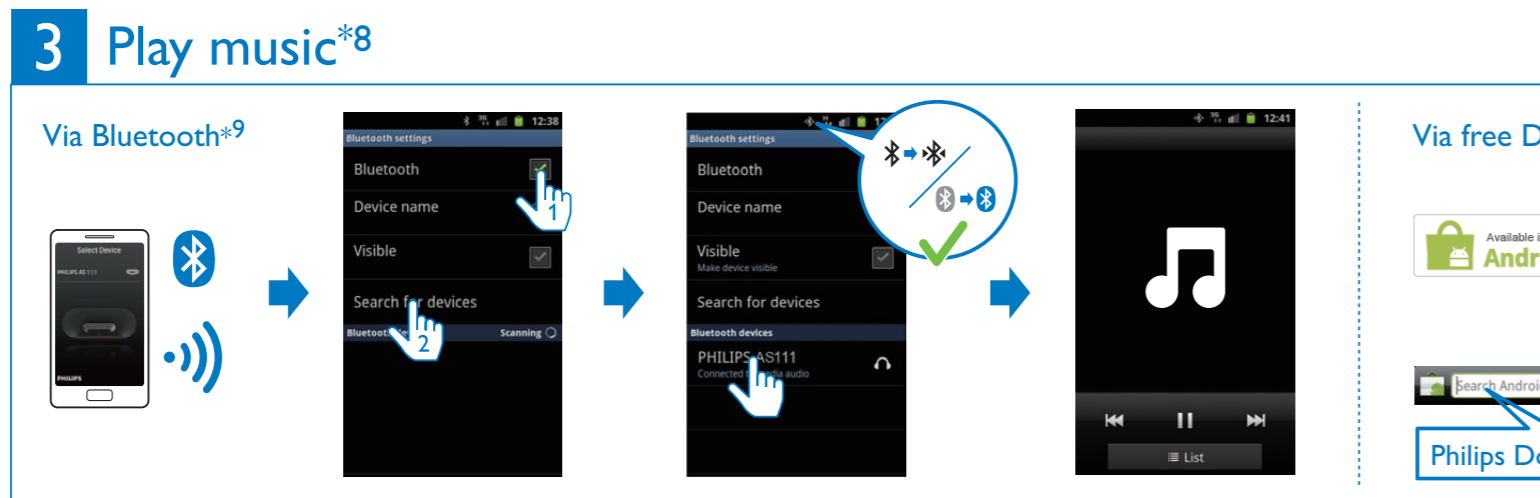
<b>Amplificatore</b>	
Potenza nominale in uscita	2X2 w
Rapporto segnale/rumore	75 dBa
<b>Informazioni generali</b>	
Alimentazione CA (adattatore di alimentazione):	AS150-059-AA240(Philips); AS150-059-AI240(Philips); AS150-059-AE240(Philips) Ingresso: 100-240V ~ 50/60Hz 0.7A Uscita: 5.9V = 2400 mA S018KU0590240 (Philips); S018KV0590240 (Philips); S018KS0590240 (Philips) Ingresso: 100-240 V ~ 50/60 Hz 500 mA Uscita: 5.9 V = 2400 mA
Consumo energetico durante il funzionamento:	8 W
Consumo energetico in modalità Standby Eco Power:	<1 W
Come ricaricare l'apparecchio:	1 A massimo
Dimensioni - Unità principale (L x A x P) :	171 X 102,6 X 171 mm
Peso - Unità principale:	0,605 kg





**!**

- Before using your product, read all accompanying safety information #1
- **System requirements:**  
For Android system (version 2.1 or above);  
Bluetooth 2.1 or above;  
Micro USB connector #2
- **Note:** If the micro USB connector is located at the top, screen auto-rotation is available for Android 2.3 or above. Visit [www.philips.com/FlexiDock](http://www.philips.com/FlexiDock) for more details. #3
- To download and install Songbird on your PC, visit [www.philips.com/songbird](http://www.philips.com/songbird) #4
- To get the detailed instructions for use, visit [www.philips.com/support](http://www.philips.com/support). #5



### Magyar

**Minőséggarancia**

A garanciajegygen feltüntetett forgalmahoz vállalat a 2/1984. (III.10.) BkM-IgM együttes rendelet értelmében tanúsítja, hogy ezen készülék megfelel a műszaki adatokban megadott értékeknek.

**Figyelem!** A meghibásodott készüléket –beleértve a hálózati csatlakozót is – csak szakember (szerviz) javíthatja. Ne tegye ki a készüléket esőnek vagy nedvesség hatásának!

**Garancia**

A forgalmahoz vállalat a termékre 12 hónap garanciát vállal.

#1 A termék használata előtt olvassa el az ahhoz tartozó összes biztonsági tudnivalót.

#2 **Rendszerkövetelmények**  
Android rendszerhez (2.1-es vagy újabb verzió)  
Bluetooth 2.1 vagy újabb  
Mikro USB-csatlakozó

#3 **Megjegyzés:** Ha a mikro USB-csatlakozó az egység tetején van, és 2.3-as vagy újabb rendszerű Android készüléket használ, elvezheti az automatikusan elforgó képernyő előnyét. Látogasson el a következő weboldárra: [www.philips.com/FlexiDock](http://www.philips.com/FlexiDock) további információért.

#4 A Songbird számítógépre való letöltéséhez és telepítéséhez látogasson el a következő honlapra: [www.philips.com/songbird](http://www.philips.com/songbird)

#5 A teljes felhasználói kézikönyv megtekintéséhez látogasson el a következő weboldalra: [www.philips.com/support](http://www.philips.com/support)

#6 Dokkolás és töltés

#7 Dokkolónyitvány

#8 Zenelejátszás

#9 Bluetooth segítségével

#10 Az ingenes DockStudio alkalmazás segítségével

#11 Dokkolónyitvány

#12 A Songbird telepítése

#13 Songbird telepítése számítógépre

#14 Songbird telepítése Android telefonra

#15 Idő beállítása

#16 Automatikusan szinkronizálódó idő

#17 Az idő beállításához tartás nyomva a \* \* gombot.

#18 Fényerő szabályozása

#19 A fényerősség beállításához \* \* til.

#20 Kijelzőpanelhez

#21 Éjszakai fényhez

### Nederlands

#1 Lees voor gebruik de meegeleverde veiligheidsinformatie.

#2 **Systeemvereisten**  
Voor Android-systeem (versie 2.1 of hoger)  
Bluetooth 2.1 of hoger  
Micro-USB-aansluiting

#3 **Opmerking:** als de micro-USB-aansluiting zich op de bovenkant bevindt, is automatische draaien van het scherm beschikbaar voor Android 2.3 of hoger. Ga naar [www.philips.com/FlexiDock](http://www.philips.com/FlexiDock) voor meer details.

#4 Ga naar [www.philips.com/songbird](http://www.philips.com/songbird)

#5 Ga voor de volledige gebruikershandleiding naar [www.philips.com/support](http://www.philips.com/support)

#6 Plaatsen en opladen

#7 Stationsuitbreiding

#8 Muziek afspelen

#9 Muziek afspelen

#10 Via gratis DockStudio-app

#11 Scan om te downloaden

#12 Songbird installeren

#13 Songbird op de computer installeren

#14 Songbird op een Android-telefoon installeren

#15 Tijd instellen

#16 Automatische tijdsynchronisatie

#17 Houd \* \* ingedrukt om de tijd in te stellen.

#18 Helderheid aanpassen

#19 Raak \* \* aan om de helderheid in te stellen.

#20 Voor display

#21 Voor nachtlampje

**Specificaties**

**Versterker**

Nominale uitgangsvermogen 2X2 w  
Signaal-/ruisverhouding 75 dB

**Algemene informatie**

Netspanning (netspanningsadapter): AS150-059-AA240 (Philips); AS150-059-AI240 (Philips); AS150-059-AE240 (Philips)  
Invoer: 100-240V ~ 50/60Hz 0.7A  
Uitgangsvermogen: 5.9V=2400 mA  
S018KU0590240 (Philips); S018KV0590240 (Philips); S018KB 0590240 (Philips); S018KS 0590240 (Philips); Invoer: 100 - 240V ~, 50/60 Hz, 500 mA  
Uitgangsvermogen: 5.9 V = 2400 mA

Stroomverbruik in werking: 8 W  
Stroomverbruik in energiebesparende stand-bystand: < 1 W

Opladen: Maximaal 1 A  
Afmetingen - apparaat (b x h x d): 171 x 102,6 x 171 mm  
Gewicht - apparaat: 0,605 kg

### Dane techniczne

#8 Odtwarzanie muzyki

#9 Za pośrednictwem połączenia Bluetooth

#10 Za pośrednictwem bezpłatnej aplikacji DockStudio

#11 Skanowanie w celu pobrania

#12 Zainstaluj program Songbird

#13 Instalacja programu Songbird w komputerze

#14 Instalacja programu Songbird w telefonie Android

#15 Ustawianie czasu

#16 Automatyca synchronizacja czasu

#17 Naciśnij i przytrzymaj przycisk \* \* , aby ustawić godzinę.

#18 Regulacja jasności

#19 Dotknij przycisku \* \* aby wyregulować jasność.

#20 Dla panelu wyświetlacza

#21 Dla lampki nocnej

**Wzmacniacz**

Zakres mocy wyjściowej 2X2 w  
Stosunek sygnału od szumu 75 dB

**Informacje ogólne**

Zasilanie prądem przemiennym (zasilacz sieciowy): AS150-059-AA240 (Philips); AS150-059-AI240 (Philips); AS150-059-AE240 (Philips)  
Moc wyjściowa: 5.9V=2400 mA  
S018KU0590240 (Philips); S018KV0590240 (Philips); S018KB 0590240 (Philips); S018KS 0590240 (Philips); Moc wyjściowa: 100-240 V, 50/60 Hz, 500 mA  
Moc wyjściowa: 5.9 V = 2400 mA

Pobór mocy podczas pracy: 8 W  
Pobór mocy w trybie gotowości Eco Power: < 1 W

Ładowanie: maksymalnie 1 A  
Wymiary - jednostka centralna 171 X 102,6 X 171 mm  
Waga - jednostka centralna: 0,605 kg

### Especificações

**Amplificador**

Potência de saída nominal 2X2 w  
Relação sinal/ruído 75 dB

**Informações gerais**

Alimentação CA (transformador): AS150-059-AA240 (Philips); AS150-059-AI240 (Philips); AS150-059-AE240 (Philips)  
Entrada: 100-240V ~ 50/60Hz 0.7A  
Saída: 5.9V=2400 mA  
S018KU0590240 (Philips); S018KV0590240 (Philips); S018KB 0590240 (Philips); S018KS 0590240 (Philips); Invoer: 100-240 V-50/60 Hz 500 mA  
Saída: 5.9 V = 2400 mA

Consumo de energia em funcionamento: 8 W  
Consumo no modo de poupança de energia: <1W

Carga: 1 A, no máximo  
Dimensões - Unidade principal 171 X 102,6 X 171 mm (L x A x P)  
Peso - Unidade principal: 0,605 kg

### Общая информация

Адаптер переменного тока (адаптер питания): AS150-059-AA240 (Philips); AS150-059-AI240 (Philips); AS150-059-AE240 (Philips)  
Вход: 100-240V ~ 50/60Hz 0.7A  
Выход: 5.9V=2400 mA  
S018KU0590240 (Philips); S018KV0590240 (Philips); S018KB 0590240 (Philips); S018KS 0590240 (Philips); Вvoer: 100-240 V-50/60 Hz 500 mA  
Выход: 5.9 В = 2400 mA

Энергопотребление во время работы: 8 Вт  
Энергопотребление в режиме ожидания Eco Power: < 1 Вт

Зарядка: макс. 1 А  
Размеры — основное устройство (Ш x B x H): 171 x 102,6 x 171 мм (Ш x B x H):  
Вес — основное устройство: 0,605 кг

### Všeobecné informácie

Sietový adaptér (napájací adaptér): AS150-059-AA240 (Philips); AS150-059-AI240 (Philips); AS150-059-AE240 (Philips)  
Vstup: 100-240V ~ 50/60Hz 0.7A  
Výstup: 5.9V=2400 mA  
S018KU0590240 (Philips); S018KV0590240 (Philips); S018KB 0590240 (Philips); S018KS 0590240 (Philips); Vstup: 100-240 V-50/60 Hz 500 mA  
Výstup: 5.9 V = 2400 mA

Previdzková spotreba energie: 8 W  
Spotreba energie v úspornom pohotovostnom režime Eco: < 1 W

Nabíjanie: maximálne 1 A  
Rožmery – hlavná jednotka 171 x 102,6 x 171 mm (Š x V x H):  
Hmotnosť – hlavná jednotka: 0,605 kg

### Svenska

#1 Innan du använder produkten ska du läsa all tillhörande säkerhetsinformation.

#2 **Systemkrav**  
För Android-system (version 2.1 eller senare)  
Bluetooth 2.1 eller senare  
Mikro-USB-anslutning

#3 **Obs!** Om mikro-USB-anslutningen sitter längst upp och du använder Android 2.3 eller senare har du tillgång till automatisk skärmrotation. Besök [www.philips.com/FlexiDock](http://www.philips.com/FlexiDock) om du vill veta mer.

#4 Om du vill ladda ned och att installera Songbird på datorn går du till [www.philips.com/songbird](http://www.philips.com/songbird)

#5 Den fullständiga användarhandboken finns på [www.philips.com/support](http://www.philips.com/support)

#6 Docka och ladda

#7 Dockföråringning

#8 Spela musik

#9 Via Bluetooth

#10 Via kostnadsfri DockStudio-app

#11 Ladda ned genom att skanna

#12 Installera Songbird

#13 Installera Songbird på en dator

#14 Installera Songbird på en Android-telefon

#15 Ange tid

#16 Automatisk tidsynkronisering

#17 Flik \* \* för att justera ljudstyrkan.

#18 Justera ljudstyrka

#19 Flik \* \* för att justera ljudstyrkan.

#20 För teckenfönstret

#21 För nattlampa

**Specifikationer**

**Förstärkare**

Nominell uteffekt 2X2 w  
Signal/brusförhållande 75 dB

**Allmän information**

Nätström (nätdapter): AS150-059-AA240 (Philips); AS150-059-AI240 (Philips); AS150-059-AE240 (Philips)  
Indata: 100-240V ~ 50/60Hz 0.7A  
Utdata: 5.9V=2400 mA  
S018KU0590240 (Philips); S018KV0590240 (Philips); S018KB 0590240 (Philips); S018KS 0590240 (Philips); Indata: 100-240 V-50/60 Hz 500 mA  
Utdata: 5.9 V = 2400 mA

Effektförbrukning vid användning: 8 W  
Effektförbrukning i Eco Power-standbyläge: < 1 W

Laddning: maximalt 1 A  
Mått – Huvudenhet (B x H x D): 171 X 102,6 X 171 mm  
Vikt – Huvudenhet: 0,605 kg

### Termékjellemzők

**Erősítő**

Névleges kimenő teljesítmény 2X2 w  
Jel-zaj arány 75 dB

**Általános információk**

Tápfeszültség (adapter): AS150-059-AA240 (Philips); AS150-059-AI240 (Philips); AS150-059-AE240 (Philips)  
Bemenet: 100-240V ~ 50/60Hz 0.7A  
Kimenet: 5.9V=2400 mA  
S018KU0590240 (Philips); S018KV0590240 (Philips); S018KB 0590240 (Philips); S018KS 0590240 (Philips); Bemenet: 100-240 V-50/60 Hz 500 mA  
Kimenet: 5.9 V = 2400 mA

Telesítményfelvétel: 8 W  
Eco készenléti üzemmód 1 W  
Telesítményfelvétel:  
Töltés: maximum 1 A  
Méreték - Főegység (Sz x Ma x M): 171 X 102,6 X 171 mm  
Tömeg - Főegység: 0,605 kg

### Português (EU)

#1 Antes de utilizar o seu produto, leia as informações de segurança que o acompanham.

#2 **Requisitos do sistema**  
Para sistema Android (versão 2.1 ou superior)  
Bluetooth 2.1 ou superior  
Conector micro USB

#3 **Nota:** Se o conector micro USB estiver localizado na parte superior, a função de rotação automática está disponível para o Android 2.3 ou superior. Visite [www.philips.com/FlexiDock](http://www.philips.com/FlexiDock) para mais detalhes.

#4 Para transferir e instalar o Songbird no seu PC, visite [www.philips.com/songbird](http://www.philips.com/songbird)

#5 Para receber o manual do utilizador completo, visite [www.philips.com/support](http://www.philips.com/support)

#6 Colocar na base e carregar

#7 Extensão da base

#8 Antes de utilizar o seu produto, leia as informações de segurança que o acompanham.

#9 Através do Bluetooth

#10 Através da aplicação DockStudio gratuita

#11 Ler para transferir

#12 Instalar o Songbird

#13 Instalar o Songbird num computador

#14 Instalar o Songbird num telefone Android

#15 Aclarar hora

#16 Sincronização automática da brilha

#17 Toque em \* \* para ajustar o brilho da luz.

#18 Ajustar brilho

#19 Toque em \* \* para ligar/desligar o Bluetooth.

#20 Para visor

#21 Para luz nocturna

### Polski

#1 Przed rozpoczęciem użytkowania produktu należy przeczytać wszystkie dołączone informacje dotyczące bezpieczeństwa.

#2 **Wymagania systemowe:**  
System operacyjny Android (wersja 2.1 lub nowsza)  
Bluetooth 2.1 lub nowszy  
Złącze mikro-USB

#3 **Uwaga:** jeśli złącze mikro-USB znajduje się na górze, automatyczne obracanie ekranu jest dostępne w systemie Android w wersji 2.3 lub nowszej. Wejdź na stronę [www.philips.com/FlexiDock](http://www.philips.com/FlexiDock), aby uzyskać więcej informacji.

#4 Aby pobrać i zainstalować program Songbird w komputerze PC, wejdź na stronę [www.philips.com/songbird](http://www.philips.com/songbird)

#5 Pełna wersja instrukcji obsługi znajduje się na stronie internetowej [www.philips.com/support](http://www.philips.com/support).

#6 Dokowanie i ładowanie

#7 Przedłużenie podstawki dokującej

### Русский

#1 Перед использованием устройства прочтите все сопутствующую информацию по безопасности.

#2 **Системные требования**  
Для операционной системы Android (2.1 и более поздней версии)  
Bluetooth 2.1 или более поздней версии  
Разъем Micro USB

#3 **Примечание:** Если разъем Micro USB расположен в верхней части, для устройств Android 2.3 и более поздней версии доступна функция автоповорота экрана. Более подробную информацию см. на веб-сайте [www.philips.com/FlexiDock](http://www.philips.com/FlexiDock).

#4 Чтобы загрузить и установить программу Songbird на компьютер, перейдите на веб-сайт [www.philips.com/songbird](http://www.philips.com/songbird)

#5 Полную версию руководства пользователя см. на веб-сайте [www.philips.com/support](http://www.philips.com/support)

#6 Установка в док-станцию и зарядка устройства

#7 Адаптер для док-станции

#8 Воспроизведение музыки

#9 Через Bluetooth

#10 Через бесплатное приложение DockStudio

#11 Выполните поиск для загрузки

#12 Установка программы Songbird

#13 Установка ПО Songbird на компьютер

#14 Установка ПО Songbird на телефон Android

#15 Установка времени

#16 Автосинхронизация времени

#17 Нажмите и удерживайте \* \* , чтобы установить время.

#18 Регулировка яркости

#19 Нажмите \* \* чтобы отрегулировать яркость подсветки.

#20 Для дисплея

#21 Для фонарика

**Характеристики**

**Усиитель**

Номинальная выходная мощность 2X2 Вт  
Отношение сигнал/шум 75 дБ

### Slovensky

#1 Pred používaním produktu si prečítajte všetky pripojené bezpečnostné informácie.

#2 **Systemové požiadavky**  
Pre systém Android (verzia 2.1 alebo novšia)  
Bluetooth 2.1 alebo novšie  
Konektor Micro USB

#3 **UPOZORNENIE:** Ak sa konektor Micro USB nachádza navišku, funkcia automatického otáčania obrazovky je dostupná pre systém Android 2.3 alebo novší. Ďalšie podrobnosti nájdete na lokalite [www.philips.com/FlexiDock](http://www.philips.com/FlexiDock).

#4 Ak chcete prevziať a nainštalovať program Songbird do počítača, prejdite na stránku [www.philips.com/songbird](http://www.philips.com/songbird)

#5 Ak chcete získať úplnú používateľskú príručku, navštívte stránku [www.philips.com/support](http://www.philips.com/support)

#6 Vloženie do doku a nabíjanie

#7 Rozšírenie doku

#8 Prehrávanie hudby

#9cez rozhranie Bluetooth

#10cez bezplatnú aplikáciu DockStudio

#11Naskenujte a prevzmeť

#12Instalácia programu Songbird

#13Instalácia programu Songbird do počítača

#14Instalácia programu Songbird do telefónu so systémom Android

#15Nastaviť čas

#16Automatická synchronizácia času

#17Podržaním tlačidla \* \* nastavíte čas.

#18Upravu jasú

#19Tuknutím na tlačidlo \* \* nastavíte jas.

#20Pre panel displeja

#21Pre nočné svetlo

### Suomi

#1 Lue kaikki turvallisuusohjeet ennen tuotteen käyttöä.

#2 **Järjestelmävaatimukset**  
Android-käyttöjärjestelmälle (versio 2.1 tai uudempi)  
Bluetooth 2.1 tai uudempi  
mikro-USB-liitäntä

#3 **Huomautus:** Jos USB-liitäntä on laitteen päällä ja käytät Android-käyttöjärjestelmää 2.3 tai sitä uudemmaa, näyttöä voidaan kääntää automaattisesti. Lisätietoja on osoitteessavv.philips.com/FlexiDock.

#4 Lataa ja asenna Songbird tietokoneeseen osoitteesta [www.philips.com/songbird](http://www.philips.com/songbird)

#5 Hae täydellinen käyttöopas osoitteesta [www.philips.com/support](http://www.philips.com/support)

#6 Telakoi ja lataa

#7 Telakan jatkokaappale

#8 Toista musiikkia

#9 Bluetoothin kautta

#10 Ilmaisen DockStudio-sovelluksen kautta

#11 Lataa skannaamalla

#12 Songbirdin asentaminen

#13 Songbirdin asentaminen tietokoneeseen

#14 Songbirdin asentaminen Android-puhelimien

#15 Ajan määrittäminen

#16 Automaattinen ajan synkronointi

#17 Määritä aika \* \* -painikkeella.

#18 Kirkkauden säätäminen

#19 Säädä valon kirkkautta napauttamalla \* \* -painiketta.

#20 Näyttöpänelin kirkkaus

#21 Yövalon kirkkaus

**Specifikácie**

**Zosilňovač**

Menovitý výstupný výkon 2X2 w  
Odstup signálu od šumu 75 dB

### Svenska

#1 Innan du använder produkten ska du läsa all tillhörande säkerhetsinformation.

#2 **Systemkrav**  
För Android-system (version 2.1 eller senare)  
Bluetooth 2.1 eller senare  
Mikro-USB-anslutning

#3 **Obs!** Om mikro-USB-anslutningen sitter längst upp och du använder Android 2.3 eller senare har du tillgång till automatisk skärmrotation. Besök [www.philips.com/FlexiDock](http://www.philips.com/FlexiDock) om du vill veta mer.

#4 Om du vill ladda ned och att installera Songbird på datorn går du till [www.philips.com/songbird](http://www.philips.com/songbird)

#5 Den fullständiga användarhandboken finns på [www.philips.com/support](http://www.philips.com/support)

#6 Docka och ladda

#7 Dockföråringning

#8 Spela musik

#9 Via Bluetooth

#10 Via kostnadsfri DockStudio-app

#11 Ladda ned genom att skanna

#12 Installera Songbird

#13 Installera Songbird på en dator

#14 Installera Songbird på en Android-telefon

#15 Ange tid

#16 Automatisk tidsynkronisering

#17 Flik \* \* för att justera ljudstyrkan.

#18 Justera ljudstyrka

#19 Flik \* \* för att justera ljudstyrkan.

#20 För teckenfönstret

#21 För nattlampa

**Specifikationer**

**Förstärkare**

Nominell uteffekt 2X2 w  
Signal/brusförhållande 75 dB

**Allmän information**

Nätström (nätdapter): AS150-059-AA240 (Philips); AS150-059-AI240 (Philips); AS150-059-AE240 (Philips)  
Indata: 100-240V ~ 50/60Hz 0.7A  
Utdata: 5.9V=2400 mA  
S018KU0590240 (Philips); S018KV0590240 (Philips); S018KB 0590240 (Philips); S018KS 0590240 (Philips); Indata: 100-240 V-50/60 Hz 500 mA  
Utdata: 5.9 V = 2400 mA

Effektförbrukning vid användning: 8 W  
Effektförbrukning i Eco Power-standbyläge: < 1 W

Laddning: maximalt 1 A  
Mått – Huvudenhet (B x H x D): 171 X 102,6 X 171 mm  
Vikt – Huvudenhet: 0,605 kg